

Сертифицированные флаконы

**БОЛЬШЕ ВОЗМОЖНОСТЕЙ.
ВЫШЕ ПРОИЗВОДИТЕЛЬНОСТЬ.
ЛУЧШАЯ ДОСТОВЕРНОСТЬ.**

The Measure of Confidence



Agilent Technologies

Можно ли рассчитывать на однообразие флаконов?

Флаконы для пробоотборника могут отличаться от заявленного размера и веса, если допуски не контролируются надлежащим образом. Это может повлиять на объем проб во флаконе, что особенно важно при работе с небольшими количествами образца. Тщательный контроль допусков в нашей компании проводится на всех этапах производственного процесса, от начального проектирования до заключительного процесса оптоэлектронной проверки, в ходе которой проверяется соответствие параметрам каждого флакона и крышки.

Сертифицированные флаконы Agilent соответствуют строжайшим в отрасли допускам для обеспечения однообразия между партиями, а также между флаконами.

Почему следует покупать флаконы Agilent?

Цельность, чистота и однообразие флаконов крайне важны при использовании в современных методах с высочайшими требованиями. Именно поэтому флаконы и крышки Agilent разработаны с помощью того же инженерно-технического опыта, что и приборы. Все сертифицированные флаконы Agilent производят в асептической среде стандарта ISO 9001, подвергают визуальной инспекции по 33 пунктам и упаковывают индивидуально для обеспечения чистоты и сохранности при пересылке.

Почему в пробоотборниках Agilent важно использовать сертифицированные флаконы и крышки Agilent

Стандартные проблемы	Воздействие	Преимущества сертифицированных флаконов и крышек Agilent
Несовместимость с толщиной дна флакона	✓ Невоспроизводимость при наборе проб ✓ Повреждение иглы	Согласованные и действительные значения относительного стандартного отклонения в процентах
Нарушение очередности задач пробоотборника	✓ Неправильная эксплуатация или падение флаконов ✓ Потеря ценных проб	Надежность при работе без оператора
Необнаруженная некорректная герметизация	✓ Потеря/испарение проб ✓ Возможное загрязнение проб	Надлежащая герметизация способствует точности результатов
Смещенные или неправильно выровненные септы	✓ Потеря проб ✓ Загрязнение проб	Точные результаты
Ложные пики	✓ Загрязнение от септ крышек	Тест на хроматографическую чистоту, исключающий выпадающие показатели и ошибки анализа

ПРАКТИЧЕСКИЕ СОВЕТЫ И ВСПОМОГАТЕЛЬНЫЕ УСТРОЙСТВА

Новое интерактивное приложение Agilent для выбора флаконов облегчает подбор флаконов, крышек и уплотнительных мембран (септ). Его можно найти в сети в двух исполнениях: для настольного компьютера и для мобильного телефона. Приложение помогает определить подходящие флаконы и крышки к ним, дает обоснование этого выбора:
www.agilent.com/chem/SelectVials





Флаконы и крышки Agilent

Часто задаваемые вопросы о флаконах и крышках Agilent

Почему так важно использовать сертифицированные флаконы Agilent с пробоотборником Agilent?

Сертифицированные флаконы Agilent являются единственными в отрасли флаконами, которые спроектированы и протестированы для обеспечения полной совместимости с нашими пробоотборниками. Внимание и точность, характерные для этапа проектирования приборов, колонок и деталей, также обеспечиваются при проектировании этих флаконов. Автоматический манипулятор для захвата флаконов за горлышко используется во многих пробоотборниках Agilent. Поэтому крайне важно, чтобы горлышко и "плечевой" изгиб флакона находились на соответствующей высоте для предотвращения падения флаконов и потери проб. Только сертифицированные флаконы Agilent специально разработаны для использования с пробоотборниками Agilent; продукция конкурентов просто не соответствует точным спецификациям, что может привести к дорогостоящим простоям приборов и потенциальной потере ценных проб.

Справедливо ли все вышесказанное для сертифицированных крышек и вкладышей Agilent?

Для предотвращения утечек и потери проб вследствие испарения вкладыши должны плотно устанавливаться во флакон, а вся сборка должна быть полностью герметична после закрытия крышкой. Кроме того, при использовании вставки следует учитывать глубину подачи пробоотборника для предотвращения повреждения иглы и обеспечения правильного забора пробы.

Резьба сертифицированных флаконов Agilent точно соответствует резьбе сертифицированных крышек Agilent. При использовании крышек других производителей с этими флаконами невозможно обеспечить надежную герметичность, что приводит к потерям при анализе. Кроме того, сертифицированные флаконы с обжимными крышками прошли проверку на пробоотборниках Agilent более ста тысяч раз для подтверждения оптимального соответствия параметров и надежной герметичности.

Следует ли контролировать совместимость проб с флаконами?

Для термолабильных проб, таких как пестициды или слаболетучие вещества, а также для проб, подверженных резким изменениям кислотности, оптимально подходят деактивированные флаконы, поскольку их поверхность более гидрофобна и инертна. Для областей применения с повышенными требованиями, таких как масс-спектрометрия, рекомендуется использовать деактивированные флаконы с целью предотвращения взаимодействия с пробами до начала анализа.

Полипропиленовые флаконы идеально подходят для биологических сфер применения, а также в методах, разработанных для проб с высоким содержанием металлов, таких как ионная хроматография, АА- или ИСП-МС-спектроскопия. Перед выбором степени чистоты (класса) полипропилена, используемого для изготовления флаконов, различные полипропиленовые материалы были тщательно проверены и подвергнуты сравнительному анализу в компании Agilent. Наши полипропиленовые флаконы обладают минимальным уровнем экстрагируемости, что обеспечивает сохранность проб.

Выбор подходящей септы для конкретной области применения позволяет повысить сохранность образца

Выбор подходящих септ крайне важен для предотвращения загрязнения и во избежание повреждения иглы и прибора. Ниже следует ряд моментов, которые следует прояснить:

Совместимы ли септы химически с пробами и растворителями?

В таблице ниже представлен обзор химической совместимости и несовместимости. Компания Agilent предоставляет данную информацию о совместимости септ в качестве руководства и начального ориентира. Химическая активность может изменяться в зависимости от концентрации растворителя, температуры, молекулярного веса растворителя и других факторов. Поэтому рекомендуется пробовать несколько вариантов септ для определения оптимально подходящей для конкретного анализа.

Химическая совместимость септ						
	ПТФЭ	ПТФЭ/силикон	ПТФЭ/силикон/ПТФЭ*	ПТФЭ/красная резина	Viton	ПТФЭ/бутил
Ацетонитрил	✓	✓	✓	✓		✓
Углеводороды (гексан, гептан, метан)	✓		✓	✓	✓	
Метанол	✓	✓	✓	✓		✓
Бензол	✓		✓		✓	
Тetraгидрофуран (ТГФ)	✓		✓			
Толуол	✓		✓			
Диметилформамид	✓	✓	✓			✓
Диметилсульфоксид	✓	✓	✓			✓
Эфир	✓	✓	✓			
Хлорсодержащие растворители (метиленхлорид)	✓		✓		✓	
Спирты (этанол)	✓	✓	✓	✓	✓	✓
Уксусная кислота	✓	✓	✓			✓
Ацетон	✓	✓	✓			
Фенол	✓	✓	✓		✓	✓
Циклогексан	✓		✓	✓	✓	

*Септы ПТФЭ/силикон/ПТФЭ обладают такой же химической совместимостью, как и ПТФЭ, но ТОЛЬКО ДО ПРОКОЛА

Потребуется ли повторные вводы проб из того же флакона или хранение проб?

Восстановление герметичности после прокола также является важным фактором при выборе септ. Септы из ПТФЭ/красной резины не рекомендуется использовать при множественном вводе проб или при работе с пробами, которые требуют хранения для последующих анализов. Если условия применения требуют более продолжительного перерыва между вводами проб или ввода стандарта любого типа, наилучшим выбором всегда будут септы из ПТФЭ/силикона/ПТФЭ.

Какое усилие необходимо прокалывания септы?

Как правило, силиконовые септы легче прокалываются, чем септы из красной резины или бутила. Для более толстых, трудных для прокалывания септ может потребоваться игла с меньшим диаметром (калибр 23). Либо S-образная игла повышенной прочности.

Предварительно надрезанные септы являются оптимальным вариантом для облегчения прокола и снижения вероятности ее повреждения.

Все сертифицированные септы Agilent разработаны для оптимального использования с пробоотборниками Agilent и для оптимальной подгонки в крышках.

Совместимость крышек и септ							
	Высокотемпературные септы	Тонкий ПТФЭ	ПТФЭ/силикон*	ПТФЭ/силикон/ПТФЭ*	ПТФЭ/красная резина	Viton	Бутил
Диапазон температур	от 40 до 300 °C**	До 260 °C	от -40 до 200 °C	от -40 до 200 °C	от -40 до 90 °C	от -40 до 260 °C	от -50 до 150 °C
Использование для множественных операций ввода проб	Нет	Нет	Да	Да	Нет	Нет	Нет
Стоимость	Более дорогие	Очень экономичные	Экономичные	Самые дорогие	Очень экономичные	Экономичные	Экономичные
Устойчивость к повреждению	Отлично	Нет	Отлично	Отлично	Нет	Нет	Нет
Рекомендуемая температура хранения	Нет	Нет	Да	Да	Нет	Нет	Нет
Оптимальная область применения	Применяются для высоко-температурного парофазного анализа	Превосходная химическая инертность, короткая продолжительность циклов и единичные операции ввода проб	Для наиболее распространенных анализов в ВЭЖХ и ГХ, не такая высокая устойчивость к повреждениям как у септ ПТФЭ/силикон/ПТФЭ	Превосходная производительность для анализа ультраследовых количеств, повторный ввод проб, внутренние стандарты	Хлорсилан, более экономичный вариант для единичных операций ввода проб	Хлорсо-растворители, повышенные температуры	Органические растворители, уксусные кислоты; не пропускает газы

*Силикон, используемый в продукции Agilent, обработан платиной (в отличие от пероксидной обработки), что делает его более инертным и снижает вероятность взаимодействия с пробами

**До одного часа

ПРАКТИЧЕСКИЕ СОВЕТЫ

Новое интерактивное приложение Agilent для выбора флаконов облегчает подбор флаконов, крышек и уплотнительных мембран (септ). Его можно найти в сети в двух исполнениях: для настольного компьютера и для мобильного телефона. Приложение помогает определить подходящие флаконы и крышки к ним, дает обоснование этого выбора:

www.agilent.com/chem/SelectVials



Как подобрать диапазон температур для конкретной методики?

Септы могут деградировать при высоких температурах, приводя к загрязнению проб. Септы из красной резины стабильны лишь при температуре до 90 °С, и, следовательно, не подходят для использования при более высоких температурах. Как правило, силиконовые септы с покрытием из ПТФЭ обеспечивают оптимальную устойчивость в самом широком диапазоне температур.

В новых методиках парового анализа, требующих температур до 300 °С, Аджилент предлагает использовать новые высокотемпературные септы, изготовленные из специальных патентованных материалов, которые позволяют минимизировать деградацию при экстремальных температурах.

Как избежать наиболее распространенных проблем, связанных с септами?

Повреждение (открашивание)

Повреждение происходит, когда диаметр иглы слишком велик для септы или когда материал септы недостаточно прочен, чтобы выдержать многократные проколы при вводе проб. В таких случаях отколовшийся материал септы может попасть во флакон и привести к загрязнению образца. Предотвратить повреждение можно следующим образом:

- для предотвращения взаимодействия материала септы с пробой следует выбрать септу с покрытием из ПТФЭ
- необходимо убедиться, что игла не повреждена, и по возможности использовать иглу с боковым отверстием вместо иглы с коническим срезом
- следует использовать предварительно надрезанные септы, которые практически не подвержены повреждению

ПРАКТИЧЕСКИЕ СОВЕТЫ



Для лабильных проб рекомендуется использовать многослойные септы с покрытием из ПТФЭ, поскольку слои ПТФЭ представляют собой химически устойчивый барьер.

Формирование вакуума

Иногда изъятие пробы из герметичного флакона может создать вакуум. Несколько простых условий помогут это предотвратить:

- предварительно надрезанные септы способствуют выравниванию давления по обеим сторонам крышки
- не следует переполнять флаконы
- не следует набирать более 50 мкл (из флакона емкостью 2 мл) за один раз

ПРАКТИЧЕСКИЕ СОВЕТЫ



Слишком толстые септы также могут помешать закреплению крышки на флаконе. Сертифицированные септы Agilent разработаны специально для использования с сертифицированными крышками Agilent.

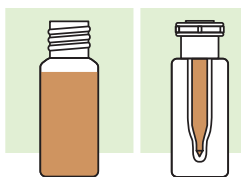
Таблица идентификации флаконов Agilent и фактические объемы наполнения

Флаконы с резьбой и широким отверстием (9 мм)



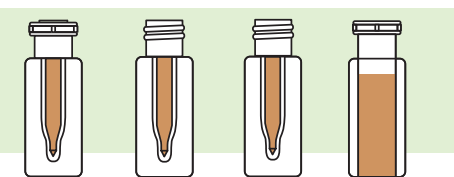
Размеры:	32 мм x 12 мм	32 мм x 12 мм	32 мм x 12 мм	32 мм x 12 мм
Рекомендуемое заполнение:	1,5 мл	1,2 мл	250 МКЛ	1,3 мл
Каталожный номер:	5182-0714	5183-2030	5188-6591	5184-3550
Рекомендуемая крышка:	5182-0717	5182-0717	5182-0717	5182-0717

Флаконы с резьбой и узким отверстием (8 мм)



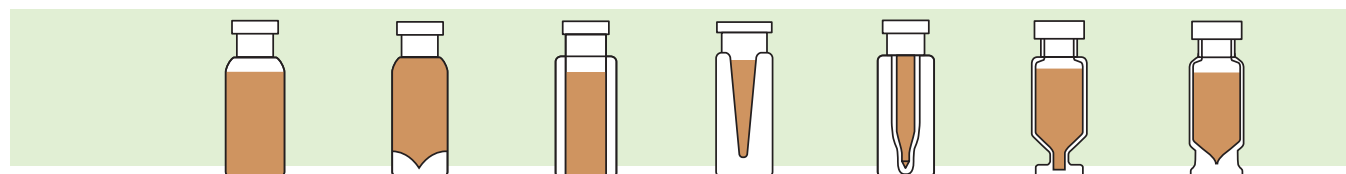
Размеры:	32 мм x 12 мм	32 мм x 12 мм
Рекомендуемое заполнение:	1,5 мл	250 МКЛ
Каталожный номер:	5183-4428	5188-2788
Рекомендуемая крышка:	5183-4442	5182-0552

Полипропиленовые флаконы



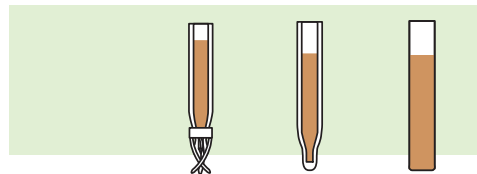
Размеры:	32 мм x 12 мм	32 мм x 12 мм	32 мм x 12 мм	32 мм x 12 мм	32 мм x 12 мм
Рекомендуемое заполнение:	250 МКЛ	250 МКЛ	250 МКЛ	250 МКЛ	0,7 мл
Каталожный номер:	5188-2788	9301-0977	5182-0552	5190-2242	5188-5390
Рекомендуемая крышка:	5182-0552	5182-0552	5182-0552	5182-0717	5182-0717
	Стекланный вкладыш				Стекланный вкладыш

Флаконы с обжимной крышкой и широким отверстием (11 мм)



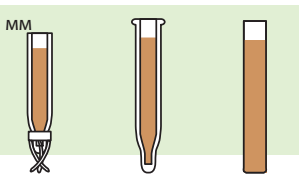
Размеры:	32 мм x 12 мм	32 мм x 12 мм	32 мм x 12 мм	32 мм x 12 мм	32 мм x 12 мм	32 мм x 12 мм	32 мм x 12 мм
Рекомендуемое заполнение:	1,5 мл	1,2 мл	0,7 мл	250 МКЛ	250 МКЛ	1,3 мл	1,2 мл
Каталожный номер:	5181-3375	5182-3454	5182-0567	9301-0978	9301-0977	5184-3551	5185-5821
Рекомендуемая крышка:	5182-0552	5182-0552	5182-0552	5182-0552	5182-0552	5182-0552	5182-0552

Вкладыши для флаконов с широким отверстием (11 мм и 9 мм)



Размеры:	30 мм x 5,6 мм	31 мм x 5,6 мм	31 мм x 5,6 мм
Рекомендуемое заполнение:	250 МКЛ	250 МКЛ	300 МКЛ
Каталожный номер:	5181-1270	5183-2085	5181-3377
Рекомендуемая крышка:			

Вкладыши для флаконов с узким отверстием (8 мм)



Размеры:	28 мм x 4,8 мм	31 мм x 4,8 мм	31 мм x 4,8 мм
Рекомендуемое заполнение:	150 МКЛ	150 МКЛ	150 МКЛ
Каталожный номер:	5183-2088	5183-2089	5183-2090
Рекомендуемая крышка:			

Флаконы с защелкивающейся крышкой и широким отверстием



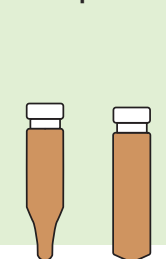
Размеры:	32 мм x 12 мм	32 мм x 12 мм	32 мм x 12 мм	32 мм x 12 мм	32 мм x 12 мм
Рекомендуемое заполнение:	1,7 мл	1,4 мл	0,7 мл	0,3 мл	0,3 мл
Каталожный номер:	5182-0544	5183-4510	5182-0567	9301-0978	9301-0977
Рекомендуемая крышка:	5182-3458	5182-3458	5182-3458	5182-3458	5182-3458

Флаконы для парофазного анализа



Размеры:	75 мм x 22 мм	45 мм x 22 мм	75 мм x 22 мм	45 мм x 22 мм
Рекомендуемое заполнение:	20 мл	10 мл	20 мл	10 мл
Каталожный номер:	5182-0837	5182-0838	5183-4474	5183-4475
Рекомендуемая крышка:	5183-4477	5183-4477	5183-4477	5183-4477

Мини-флаконы



Размеры:	—	—
Рекомендуемое заполнение:	500 МКЛ	700 МКЛ
Каталожный номер:	5180-0806	5180-0805
Рекомендуемая крышка:	5180-0842	5180-0842

Специализированные флаконы



Размеры:	37 мм x 22 мм	45 мм x 15 мм	37 мм x 22 мм
Рекомендуемое заполнение:	6 мл	4 мл	6 мл
Каталожный номер:	9301-1419	5183-4448	9301-1377
Рекомендуемая крышка:	9301-1425	5183-4464	9301-1379

Флаконы большого объема



Размеры:	37 мм x 22 мм	45 мм x 15 мм	37 мм x 22 мм
Рекомендуемое заполнение:	6 мл	4 мл	6 мл
Каталожный номер:	9301-1419	5183-4448	9301-1377
Рекомендуемая крышка:	9301-1425	5183-4464	9301-1379

Все флаконы производятся в том числе из темного стекла.

Флаконы для МС-анализа в комплекте

Комплекты флаконов Agilent для МС-анализа упраздняют предварительное или повторное тестирование образцов из-за появления неожиданных пиков. Все комплекты флаконов для МС-анализа сопровождаются сертификатом анализа, содержащим точные, специфичные для партии и полностью отслеживаемые параметры ВЭЖХ/МС и ГХ/МС, а также важные физические размеры. Новые комплекты флаконов Agilent для МС-анализа сопровождаются результатами тестирования конкретной партии, что повышает достоверность результатов анализа.

- Все партии флаконов испытываются методами ВЭЖХ/МС и ГХ/МС на системах Agilent.
- Изготовлены с полной гарантией совместимости с пробоотборниками для газовой и жидкостной хроматографии Agilent.
- Уникальная упаковка предохраняет флаконы от повреждения.
- Упаковано в чистой производственной среде методом чистой упаковки для снижения загрязнений.
- В наличии как под обжимные, так и под навинчивающиеся крышки.
- Площадь для надписей увеличена для облегчения идентификации и нанесения меток.
- Удобная упаковка в укомплектованных коробках: 100 флаконов и 100 крышек с сеттой.



Комплект флаконов с резьбой для МС-анализа, 5190-2277



Комплект флаконов с резьбой для МС-анализа, 5190-2280



Комплекты флаконов с обжимными крышками для МС-анализа, 5190-2282

Флаконы для МС-анализа в комплекте

Тип флакона	Тип септ	Цвет крышки	
Флаконы с резьбой для МС-анализа в комплекте			
Прозрачные	Септы ПТФЭ/красный силикон	Голубые	5190-2277
Прозрачные, с местом для надписей	Септы ПТФЭ/красный силикон	Голубые	5190-2278
Из темного стекла	Септы ПТФЭ/красный силикон	Голубые	5190-2279
Из темного стекла, с местом для надписей	Септы ПТФЭ/красный силикон	Голубые	5190-2280
Флаконы с обжимными крышками для МС-анализа в комплекте			
Прозрачные	Септы ПТФЭ/белый силикон	Серебристый алюминий	5190-2281
Прозрачные, с местом для надписей	Септы ПТФЭ/белый силикон	Серебристый алюминий	5190-2282
Из темного стекла	Септы ПТФЭ/белый силикон	Серебристый алюминий	5190-2283



Сертифицированные флаконы с резьбой и навинчивающиеся крышки

Сочетание отличных эксплуатационных характеристик пробоотборника с обжимной крышкой и простоты использования навинчивающейся крышки. Навинчивающиеся крышки и септы с точной посадкой обеспечивают надежную герметизацию при использовании микрообъемных вкладышей.

- Гарантированная совместимость с пробоотборниками Agilent
- 2 мл, 12 x 32 мм, диаметр 9 мм
- Упакованы в уникальную коробку, разработанную для обеспечения повышенной ударопрочности флакона
- С горлышком на 40 % шире по сравнению со стандартными флаконами с узким горлышком
- Уникальная конструкция резьбы для постоянно надежной герметичности
- Горлышко точно спроектированной формы позволяет оптимизировать работу роботизированного привода
- Строгий контроль качества обеспечивает согласованность размеров во всех партиях
- Дополнительно есть место для надписей и метки объема



Стеклоные флаконы 2 мл с резьбой, с широким горлышком

Описание	100 шт/уп	1000 шт*
Прозрачные	5182-0714	5183-2067
Прозрачные, с местом для надписей	5182-0715	5183-2068
Из темного стекла	5188-6535	5188-6536
Из темного стекла, с местом для надписей	5182-0716	5183-2069

Деактивированные флаконы

Прозрачные	5183-2070
Прозрачные, с местом для надписей	5183-2071
Из темного стекла, с местом для надписей	5183-2072

*В коробке 10 упаковок по 100 флаконов

Флаконы и крышки для ВЭЖХ

Описание	Единица	Кат. №
Флаконы на 6 мл и навинчивающиеся крышки		
Прозрачные, с плоским дном	100 шт/уп	9301-1377
Навинчивающиеся крышки, 16 мм	100 шт/уп	9301-1379
Септы ПТФЭ/силикон	100 шт/уп	9301-1378
Септы ПТФЭ/силикон, надрезанные	100 шт	5188-2758
5 мл флаконы с резьбой		
Прозрачный, высокоэкономичный		5188-5369



Навинчивающиеся крышки без отверстия с прокладкой из ПТФЭ для флаконов объемом 2 мл, 5183-2075



Полипропиленовые крышки с многослойными септами, 5185-5823



Разноцветные навинчивающиеся крышки для флаконов объемом 2 мл

Навинчивающиеся крышки для флаконов 2 мл

Цвет	Тип септ	Сертифициро- ванные	100 шт/уп	1000шт/уп
Голубые	Септы ПТФЭ/красный силикон	✓	5182-0717	5185-5820 5190-1599
	Септы ПТФЭ/белый силикон	✓	5182-0720	5185-5863
	Септы ПТФЭ/силикон/ПТФЭ	✓	5182-0723	5185-5862
	Надрезанные септы из ПТФЭ/силикона	✓	5183-2076	5185-5865
	Без отверстия с прокладкой из ПТФЭ	✓	5183-2075	
	Открытый верх, без септ	✓	5182-0728	
	Многослойные септы из ПТФЭ/силикона		5185-5823	
	Многослойные предварительно надрезанные септы из ПТФЭ/сил		5185-5824	5040-4649
Зеленые	Септы ПТФЭ/красный силикон	✓	5182-0718	5185-5829
	Септы ПТФЭ/белый силикон	✓	5182-0721	5185-5864
	Септы ПТФЭ/силикон/ПТФЭ	✓	5182-0724	5185-5861
	Надрезанные септы из ПТФЭ/силикона	✓	5183-2077	
	Открытый верх, без септ	✓	5182-0727	
Красные	Септы ПТФЭ/красный силикон	✓	5182-0719	
	Септы ПТФЭ/белый силикон	✓	5182-0722	
	Септы ПТФЭ/силикон/ПТФЭ	✓	5182-0725	
	Надрезанные септы из ПТФЭ/силикона	✓	5183-2078	
	Открытый верх, без септ	✓	5182-0726	
Черные	Септы ПТФЭ/красный силикон	✓	5185-5838	
Фиолетовые	Септы ПТФЭ/силикон	✓	5040-4681	
Светло-бирюзовые	Септы ПТФЭ/силикон	✓	5040-4683	

Навинчивающиеся крышки для флаконов 2 мл

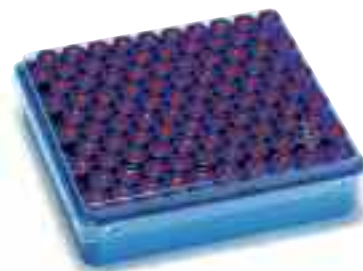
Тип септ	Цвет	100 шт/уп
ПТФЭ/красный силикон	Кремовые	5182-0731
ПТФЭ/белый силикон/красный ПТФЭ	Красные	5182-0729
Предварительно надрезанные из ПТФЭ/белого силикона	Голубые	5183-2074
Из ПТФЭ/белого силикона	Красные	5182-0730

Упаковка навинчивающихся крышек к устройству для пробоподготовки 7696 WorkBench

Описание	Тип септ	Кат. №
Комплект разноцветных навинчивающихся крышек Включает по 50 шт. каждого цвета: синего, зеленого, красного, светло-бирюзового, фиолетового	Септы из ПТФЭ/силикона	5040-4682

Сертифицированные комплекты флаконов с резьбой 2 мл

Предварительно собранные комплекты полностью готовы к использованию. Флакон комплектуется крышкой с септой по выбору заказчика. Продукт, экономящий время и труд, предназначенный для использования с пробоотборником Agilent или любым другим автоматическим пробоотборником с вращающимся лотком.



Предварительно собранный комплект флаконов

Сертифицированные комплекты флаконов с резьбой 2 мл

Тип флакона	Тип септ	Цвет крышки	100 шт/уп
Прозрачные	Септы ПТФЭ/красный силикон	Голубые	5182-0553
Прозрачные, с местом для надписей	Септы ПТФЭ/красный силикон	Голубые	5182-0864
Из темного стекла, с местом для надписей	Септы ПТФЭ/красный силикон	Зеленые	5182-0554
Прозрачные	Септы ПТФЭ/силикон/ПТФЭ	Голубые	5182-0555
Прозрачные, с местом для надписей	Септы ПТФЭ/силикон/ПТФЭ	Голубые	5182-0866
Из темного стекла, с местом для надписей	Септы ПТФЭ/силикон/ПТФЭ	Зеленые	5182-0556
Прозрачные	Септы ПТФЭ/силикон	Голубые	5182-0557
Прозрачные, с местом для надписей	Септы ПТФЭ/силикон	Голубые	5182-0865
Из темного стекла, с местом для надписей	Септы ПТФЭ/силикон	Зеленые	5182-0558
Прозрачные	Надрезанные септы из ПТФЭ/силикона	Голубые	5183-2082
Прозрачные, с местом для надписей	Надрезанные септы из ПТФЭ/силикона	Голубые	5183-2083



Удобный в использовании комплект флаконов с резьбой

Готовые к использованию сертифицированные наборы флаконов с резьбой

Удобная упаковка обеспечивает возможность получить по 500 экземпляров каждого компонента, используя единый каталожный номер. В шести отделениях секционного ящика многоразового использования из голубой пластмассы 500 флаконов с крышками и установленными септами находятся в постоянной готовности и защищены от пыли.

Готовые к использованию сертифицированные наборы флаконов с резьбой

Тип флакона	Тип септ	Цвет крышки	500 шт
Прозрачные	Септы ПТФЭ/красный силикон	Голубые	5182-0732
Прозрачные, с местом для надписей	Септы ПТФЭ/красный силикон	Голубые	5182-0867
Из темного стекла, с местом для надписей	Септы ПТФЭ/красный силикон	Зеленые	5182-0733
Прозрачные	Септы ПТФЭ/силикон/ПТФЭ	Голубые	5182-0736
Прозрачные, с местом для надписей	Септы ПТФЭ/силикон/ПТФЭ	Голубые	5182-0869
Из темного стекла, с местом для надписей	Септы ПТФЭ/силикон/ПТФЭ	Зеленые	5182-0737
Прозрачные	Септы ПТФЭ/силикон	Голубые	5182-0734
Прозрачные, с местом для надписей	Септы ПТФЭ/силикон	Голубые	5182-0868
Из темного стекла, с местом для надписей	Септы ПТФЭ/силикон	Зеленые	5182-0735
Прозрачные	Надрезанные септы из ПТФЭ/силикона	Голубые	5183-2079
Прозрачные, с местом для надписей	Надрезанные септы из ПТФЭ/силикона	Голубые	5183-2080
Из темного стекла, с местом для надписей	Надрезанные септы из ПТФЭ/силикона	Зеленые	5183-2081
Прозрачные	Многослойные надрезанные септы из ПТФЭ/силикона	Голубые	5067-0205

Флаконы с обжимными крышками и крышки

Обжимная крышка с широким отверстием увеличивает рабочую площадь, повышая вероятность точности пробоотборника. Крышки пяти разных цветов, разнообразные септы. Agilent обеспечит все необходимое для работы с флаконами с обжимными крышками.

- Гарантированная совместимость с пробоотборниками Agilent
- 2 мл, 12 x 32 мм
- Уникальная упаковка предохраняет флаконы от повреждения
- Жесткий контроль внешнего ободка улучшает качество обжима
- Точные размеры горлышка облегчают работу с пробоотборниками
- Строгий контроль качества обеспечивает постоянство размеров от партии к партии
- Дополнительное керамическое место для надписей и метки объема



2 мл флаконы с обжимными крышками и широким горлышком

Описание	Сертифицированные	100 шт/уп	1000 шт*
Прозрачные	✓	5181-3375	5183-4491
Прозрачные, с местом для надписей	✓	5182-0543	5183-4492
Из темного стекла, с местом для надписей	✓	5181-3376	5183-4493
Деактивированные флаконы			
Прозрачные	✓	5183-4494	
Прозрачные, с местом для надписей	✓	5183-4495	
Из темного стекла, с местом для надписей	✓	5183-4496	
Флаконы с впаянными вкладышами под обжимную крышку			
Из темного стекла, рекомендуемый полезный объем — 300 мкл		5188-6572	
Прозрачные, рекомендуемый полезный объем — 300 мкл		9301-1388	

*В коробке 10 упаковок по 100 флаконов



Прозрачные флаконы с обжимными крышками
5181-3375

Флаконы и крышки для ВЭЖХ

Описание	Единица	Кат. №
Флаконы на 6 мл и обжимные крышки		
Прозрачные, с плоским дном	100 шт/уп	9301-1419
Обжимные крышки, 20 мм, септы ПТФЭ/силикон	100 шт/уп	9301-1425



Магнитные обжимные крышки, 5188-5386

Обжимные крышки с 11 мм септой

Для обеспечения безукоризненной работы с пробоотборниками Agilent рекомендуется использовать сертифицированные обжимные крышки с ПТФЭ/силиконовыми септами. Сертифицированные обжимные крышки Agilent гарантируют снижение нарушений при применении пробоотборника и снижение загрязнений.

Обжимные крышки с 11 мм септой

Цвет крышки	Тип септ	Сертифицированные	100 шт/уп	1000 шт/уп
Серебристый алюминий	Септы ПТФЭ/силикон/ПТФЭ	✓	5181-1211	5183-4499
	Септы из ПТФЭ/силикона	✓	5182-0552	5183-4500
	Черная септа Viton	✓	5181-1212	
	Тонкая септа ПТФЭ	✓	5182-0871	
	Тонкая резиновая септа		5062-3582	
	Септа из ПТФЭ/красной резины		5181-1210 5061-3370	5183-4498
Голубой алюминий	Септа из ПТФЭ/красной резины		5181-1215	
Зеленый алюминий	Септа из ПТФЭ/красной резины		5181-1216	
Красный алюминий	Септа из ПТФЭ/красной резины		5181-1217	
Золотистый алюминий	Магнитный		5188-5386	

Готовые упаковки флаконов с обжимными крышками

Тип флакона	Тип септ	Цвет крышки	500 шт/уп
Прозрачные	Септы ПТФЭ/красная резина	Серебристый алюминий	5181-3400
Прозрачные, с местом для надписей	Септы ПТФЭ/красная резина	Серебристый алюминий	5190-2241
Из темного стекла, с местом для надписей	Септы ПТФЭ/красная резина	Серебристый алюминий	5181-8801

ПРАКТИЧЕСКИЕ СОВЕТЫ

Во время отбора проб игла часто застревает в септах из красной резины. При использовании септ из красной резины Agilent рекомендует иглы калибра 23/26. Сертифицированные обжимные крышки Agilent совместимы со всеми видами игл.



Сертифицированные микрообъемные вкладыши для флаконов с широким горлышком

Для удовлетворения потребностей при работе с микропробами Agilent предлагает большой выбор микровкладышей, что позволяет перейти от флаконов полного объема к уменьшенному объему за одну простую операцию. Микрообъемные вкладыши сертифицированы для работы со всеми сертифицированными флаконами и подходят для пробоотборников производства Agilent.



Сертифицированные микрообъемные вкладыши для флаконов с широким горлышком

Описание	Максимальный объем наполнения	Рекомендуемый объем наполнения	Единица	Кат. №
Конические вкладыши с полимерным основанием				
Стекланные вкладыши с полимерным основанием на кончике	320 мкл	250 мкл	100 шт/уп	5181-1270*
Деактивированные стекланные вкладыши с полимерным основанием на кончике	320 мкл	250 мкл	100 шт/уп	5181-8872
Конические стекланные вкладыши				
Стекланные вкладыши с вытянутым кончиком	350 мкл	250 мкл	100 шт/уп	5183-2085
Вкладыши с плоским дном				
Стекланные вкладыши с плоским дном	440 мкл	400 мкл	500 шт/уп	5181-3377
Деактивированные стекланные вкладыши с плоским дном	440 мкл	400 мкл	500 шт/уп	5183-2086
Вкладыши под узкое горлышко	180 мкл	100 мкл	500 шт	9301-1387

*Для интенсивного перемешивания или смешивания малообъемных проб компания Agilent рекомендует использовать вкладыши 5181-1270, обеспечивающие надежную герметизацию благодаря крышке с септой



Стекл. вкладыши с вытянутым кончиком
250 мкл, 5183-2085



Стекланные вкладыши с плоским дном 400 мкл,
5181-3377

Полипропиленовые флаконы

Флаконы 12 x 32 мм с широким горлышком изготавливаются из чистого полипропилена, в соответствии с 21 CFR 177.1520. Полипропилен химически устойчив и подходит для анализа на присутствие соединений натрия или тяжелых металлов. Полипропиленовые флаконы полупрозрачны и могут использоваться с обжимными крышками.



Полипропиленовый флакон под обжимную/защелкивающую крышку, 250 мкл, 5188-2788



Полипропиленовый флакон со стеклянным вкладышем, 9301-0977

Когда следует использовать полипропиленовый флакон?

Представленная ниже информация поможет выбрать какие флаконы лучше подходят для методики: полипропиленовые флаконы или флаконы из силианизированного стекла. Как обычно, эта информация носит исключительно рекомендательный характер, и при выборе флакона и крышки следует проводить тестирование.

Полипропилен

- традиционно используется в ВЭЖХ, ВЭЖХ/МС и при капиллярном электрофорезе
- полипропилен может окислять некоторые биологические препараты
- не рекомендуется для светочувствительных соединений
- несовместимы с рядом органических растворителей
- максимальная температура ~ 175 °C

Доступные размеры/форматы

Полипропиленовые флаконы

250 мкл	Обжимные и навинчивающиеся
---------	----------------------------

Деактивированные/силианизированные флаконы

2 мл	Обжимные, защелкивающиеся и навинчивающиеся
250 мкл, 400 мкл	Микрообъемные вкладыши

ПРАКТИЧЕСКИЕ СОВЕТЫ



Пробоотборники Agilent для парофазного анализа G1888A и 7694A, B и E совместимы только с плоскодонными флаконами для парофазного анализа. Для инкубатора пробоотборника Agilent подходят только флаконы разработки Agilent.

Деактивированные/силанизированные флаконы

- процесс деактивации делает поверхность инертной
- исключается взаимодействие с металлами, биологическими препаратами или белками, не вызывает изменения кислотности проб
- совместимы с широким ассортиментом растворителей
- из темного стекла для светочувствительных проб
- более дорогостоящие по сравнению с полипропиленовыми
- могут выдерживать температуры до 500 °С

Совместимость полипропиленовых флаконов Agilent

Продолжительность контакта	Экстракция (<5 мин)	< 1 ч	1–4 ч	4–8 ч	24 ч
Гексан	Хорошо	Удовлетворительно	Не рекомендуется	Не рекомендуется	Не рекомендуется
Тetraгидрофуран (ТГФ)	Хорошо	Удовлетворительно	Не рекомендуется	Не рекомендуется	Не рекомендуется
Дихлорметан	Хорошо	Удовлетворительно	Не рекомендуется	Не рекомендуется	Не рекомендуется
Толуол	Хорошо	Удовлетворительно	Не рекомендуется	Не рекомендуется	Не рекомендуется
Изооктан	Хорошо	Хорошо	Удовлетворительно	Удовлетворительно	Не рекомендуется
Ацетон	Хорошо	Хорошо	Хорошо	Удовлетворительно	Не рекомендуется
Этилацетат	Хорошо	Хорошо	Хорошо	Удовлетворительно	Удовлетворительно
Изопропанол	Хорошо	Хорошо	Хорошо	Хорошо	Хорошо
Этанол	Хорошо	Хорошо	Хорошо	Хорошо	Хорошо
Метанол	Хорошо	Хорошо	Хорошо	Хорошо	Хорошо
Диметилсульфоксид	Хорошо	Хорошо	Хорошо	Хорошо	Хорошо
Ацетонитрил	Хорошо	Хорошо	Хорошо	Хорошо	Хорошо

Полипропиленовые флаконы

Тип флакона	Объем	Сертифицированные	100 шт/уп	1000 шт/уп
Полипропилен, обжимная/защелкивающаяся крышка	250 мкл	✓	5188-2788	9301-0978
Полипропилен, под навинчивающиеся крышки	250 мкл	✓	5190-2242	5190-2243
Полипропилен, обжимная/защелкивающаяся крышка	250 мкл			5190-3155
Полипропилен, под обжимную/защелкивающуюся крышку	1 мл		5182-0567	
Полипропиленовый флакон со стеклянным вкладышем под обжимную/защелкивающуюся крышку	250 мкл		9301-0977	
Полипропилен со стеклянным вкладышем, навинчивающаяся крышка	250 мкл		5188-5390	



Флаконы и крышки для парофазного анализа

Флаконы для парофазного анализа объемом 10 и 20 мл со скошенным горлом, с плоским или закругленным дном. 20 мм обжимные крышки обеспечивают длительную надежную герметизацию. Agilent также предлагает экономичные упаковки с совместной упаковкой флаконов, крышек, септ.

- Гарантированная совместимость с пробоотборниками Agilent.
- Выбор из обжимных флаконов или флаконов с резьбой.
- Верхняя часть с фаской для максимально надежной герметизации.
- Два варианта высоты горлышка.
- Можно выбрать крышку, со сбросом при давлении выше 3,1 бар.
- Варианты с плоским или закругленным дном.



Прозрачные флаконы для парофазного анализа с разметкой объема и местом для надписи, 5190-2285

Сертифицированные обжимные стеклянные флаконы для парофазного анализа

Описание	Единица	Плоское дно	Закругленное дно
10 мл, 23 x 46 мм			
Прозрачные	100 шт/уп	5182-0838	5183-4475
Из темного стекла		5067-0227	5190-2238
Прозрачные, с разметкой объема и местом для надписи		5190-2285	
Из темного стекла, с разметкой объема и местом для надписи		5190-2287	
20 мл, 23 x 75 мм			
Прозрачные	100 шт/уп	5182-0837	5183-4474
Из темного стекла		5067-0226	5190-2239
Прозрачные, с разметкой объема и местом для надписи		5190-2286	
Из темного стекла, с разметкой объема и местом для надписи		5190-2288	



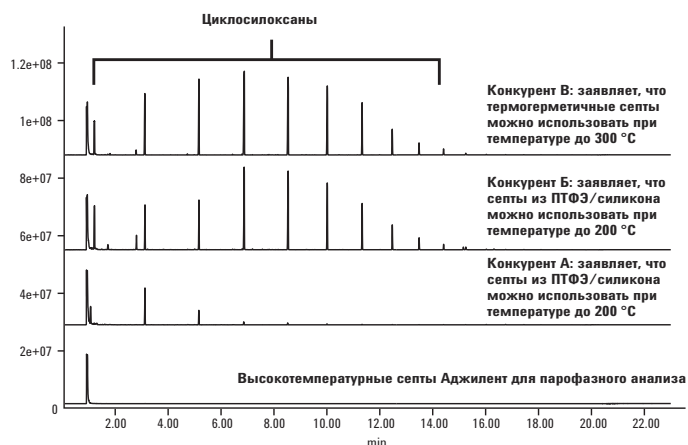
Обжимные флаконы из темного стекла для парофазного анализа с разметкой объема и местом для надписи, 5190-2288

Высокотемпературные

Компания Agilent представляет новые септы, выдерживающие экстремальные температуры в сложных условиях современной эксплуатации флаконов для парофазного анализа:

- прошли испытания при температурах до 300 °C без деградации
- герметичные
- предлагаются под обжим или навинчивающиеся крышки

Сравнение хроматограмм холостого прогона флакона с резьбой для парофазного анализа при 300 °C с различными септами

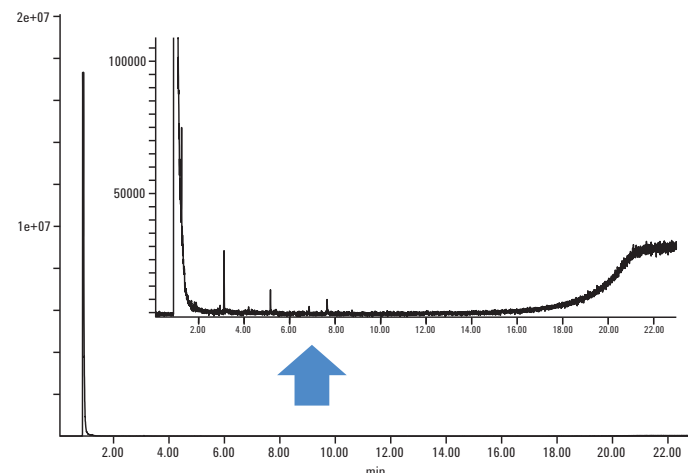


Условия ГХ/МС

SMI_20229	деление потока 10:1, 250 °C
Колонка:	DB-5ms Ultra Inert, 30 м x 0,25 мм, 0,25 мкм, постоянный поток 2,5 мл/мин
Термостат:	при 40 °C держится 1,5 мин, затем увеличение на 15 °C/мин до 325 °C и держится в теч. 2,5 мин, общая продолжительность рабочего цикла — 23 мин
Соединительный капилляр/МС-источник/МС-префильтр:	250 °C/230 °C/150 °C
МС-детектор:	режим считывания 25–550 m/z

Хроматограмма холостого прогона флакона при 300 °C с использованием высокотемпературных септ Agilent для парофазного анализа

Высокотемпературные септы Agilent обеспечивают намного более низкий уровень фона при высокотемпературном парофазном анализе. Даже при меньшем масштабе по оси концентрации хроматограмма холостого прогона флакона при 300 °C с использованием высокотемпературных септ показывает лишь несколько пиков силоксана очень небольшой интенсивности сигнала.



парофазный анализ

Тип септ:	Высокотемпературные септы Agilent 5190-3986
Температура:	Термостат/петля и кран-переключатель/соединительный капилляр: 300 °C/300 °C/300 °C
Продолжительность:	Цикл ГХ: 32 мин; уравнивание флакона: 30 мин
Флакон:	Давление наполнения 1 бар; скорость наполнения 50 мл/мин, скорость наполнения петли 1,34 бар/мин; конечное давление в петле 0,69 бар; объем флакона 20 мл; встряхивание: 1
Соединитель:	Контроль ГХ

ПРАКТИЧЕСКИЕ СОВЕТЫ



Подробнее о высокотемпературных септах CrossLab на стр. 41–42.

Высокотемператур септы

Наименование	Единица	Каталожный номер сертифицированного продукта Agilent:	Совместимость с
Стальная обжимная крышка 18 мм с высокотемпературной септой	100 шт/уп	5190-3986	5188-2753, 5188-6537 с, 5188-5392, 5188-6538
Стальная обжимная крышка 20 мм с высокотемпературной септой	100 шт/уп	5190-3987	5182-0837, 5183-4474, 5067-0226, 5190-2239, 5182-0838, 5183-4475, 5067-0227, 5190-2238

20 мм обжимные крышки и септы

Цвет крышки	Тип септ	Технические характеристики	Сертифицированные	100 шт/уп	
Серебристый алюминий	Септы ПТФЭ/силикон	от –60 до 180 °С	✓	5183-4477	5190-2257
Серебристый алюминий, со сбросом давления	Септы ПТФЭ/силикон	от –60 до 180 °С	✓	5183-4478	
Серебристый алюминий	Опрессованная септа ПТФЭ/бутил	от –40 до 125 °С	✓	5183-4479	5190-2258
Серебристый алюминий, со сбросом давления	Опрессованная септа ПТФЭ/бутил	от –40 до 125 °С		5183-4480	
Серебристый алюминий	Без септы			9301-0721	
Серебристый алюминий, со сбросом давления	Без септы			9301-0718	
Только септы	Серый ПТФЭ/черный бутил, опрессованная	от –40 до 125 °С		9301-0976	
Только септы	Коричневый ПТФЭ/белый силикон	от –60 до 180 °С		9301-0719	5067-0234



Алюминиевые обжимные крышки, 5183-4477



Подготовленный комплект флаконов для парофазного анализа

Подготовленные упаковки сертифицированных флаконов для парофазного анализа

Тип септ	Тип флакона	Цвет крышки	Технические характеристики	Единица	Кат. №
Опрессованная септа ПТФЭ/черный бутил	Плоскодонные	Серебристый алюминий, сброс давления	< 125 °С	100 шт/уп	5182-0839
Септы ПТФЭ/силикон	Плоскодонные	Серебристый алюминий, сброс давления	< 180 °С	100 шт/уп	5182-0840

ПРАКТИЧЕСКИЕ СОВЕТЫ



Подробнее о готовых к использованию комплектах флаконов CrossLab для парофазного анализа на стр. 40–42

Флаконы и крышки для парофазного анализа к CombiPAL

Для максимальной герметичности и воспроизводимости результатов парофазного анализа рекомендуются флаконы с навинчивающимися крышками. Снабженные прецизионной резьбой флаконы и крышки для парофазного анализа к системе CombiPAL, специально разработаны для применения, требующего высокой надежности и простоты использования. Они предназначены для применения в пищевой промышленности, при процедурах экологического контроля, в том числе на производстве, при анализе лекарственных средств и в клинической биохимии.



Флаконы с резьбовой горловиной для парофазного анализа к CombiPAL

Описание	100 шт./уп
10 мл, 23 x 46 мм	
Прозрачные	5188-5392
Из темного стекла	5188-6538
20 мл, 23 x 75 мм	
Прозрачные	5188-2753
Из темного стекла	5188-6537

Навинчивающиеся крышки с септами CombiPAL, 18 мм

Цвет крышки	Тип септ	
Серебристый алюминий, магнитные	Септа ПТФЭ/силикон (белый верх, синий низ)	5188-2759





Флаконы под защелкивающиеся крышки и крышки

Флаконы с защелкивающимися крышками — это эффективный способ закупорки без обжима. Просто открывать и закрывать. Флаконы с широким горлышком под защелкивающиеся крышки могут использоваться и с обжимными крышками. Примечание: флаконы с защелкивающимися крышками нельзя подвергать повышенному давлению.

- 2 мл, 12 x 32 мм.
- Можно использовать с любыми 11 мм защелкивающимися или обжимными крышками.
- Уникальная упаковка предохраняет флаконы от повреждения.
- Обеспечивается сплошная герметизация по всей окружности горловины флакона.
- Точные параметры горлышка облегчают работу пробоотборников.
- С керамической поверхностью для надписей (под заказ).
- Равномерно плоское дно обеспечивает совместимость с вкладышами.



Флаконы под защелкивающуюся крышку с впаянными вкладышами

2 мл (11 мм) стеклянные защелкивающиеся флаконы

Описание	100 шт/уп	1000 шт*
Прозрачные	5182-0544	5183-4504
Прозрачные, с местом для надписей	5182-0546	5183-4505
Из темного стекла, с местом для надписей	5182-0545	5183-4506
Деактивированные флаконы		
Прозрачные	5183-4507	
Прозрачные, с местом для надписей	5183-4508	
Из темного стекла, с местом для надписей	5183-4509	
Флаконы под защелкивающиеся крышки с впаянными вкладышами		
Прозрачные, полезный объем — 300 мкл	5188-6593	
Из темного стекла, полезный объем — 300 мкл	5188-6594	

*В коробке 10 упаковок по 100 флаконов

Полиэтиленовые защелкивающиеся крышки с 11 мм септой

Цвет крышки	Тип септ	100 шт/уп	
Прозрачные	Септы из прозрачного ПТФЭ/красного силикона	5182-0550	5182-0564
Голубые	Септа прозрачный ПТФЭ/красный силикон	5182-3458	
Зеленые	Септа прозрачный ПТФЭ/красный силикон	5182-3457	
Красные	Септа прозрачный ПТФЭ/красный силикон	5182-3459	
Прозрачные	Септы ПТФЭ/силикон/ПТФЭ	5182-0566	
Голубые	Септы из ПТФЭ/силикона	5182-0541	
Прозрачные	Надрезанные септы из ПТФЭ/силикона	5183-4511	
Прозрачные	Септа с твердой полиэтиленовой оболочкой	5182-0542	
Прозрачные	ПТФЭ септа	5182-0540	



Защелкивающиеся крышки с септой

Готовые упаковки флаконов с защелкивающимися крышками

Тип флакона	Тип септ	Цвет крышки	500 шт/уп
Прозрачные	Септы ПТФЭ/красная резина	Прозрачный полипропилен	5182-0547
Прозрачные, с местом для надписей	Септы ПТФЭ/красная резина	Прозрачный полипропилен	5190-2240
Из темного стекла	Септы ПТФЭ/красная резина	Прозрачный полипропилен	5182-0548



Высокоэкономичный обжимной флакон
5182-3454

Специализированные флаконы и крышки

Стеклянные флаконы с высокой степенью извлечения

Флаконы на 1,5 мл с резервуаром 30 мкл предназначены для концентрации и введения проб без использования микрообъемных вкладышей.

1,5 мл высокоэкономичные стеклянные флаконы с широким горлышком

Тип флакона	Единица	Под навинчивающиеся крышки	Обжимная крышка	Защелкивающаяся крышка
Прозрачные	100 шт/уп	5183-2030	5182-3454	5183-4510
Прозрачные силанизированные	100 шт/уп		5183-4497	
Из темного стекла	100 шт/уп	5183-2073		



Защелкивающийся микро-конусный флакон
5184-3552

Флаконы микро-конусные

- флаконы на 1,5 мл с широким горлышком и малым остаточным объемом
- изготовлены из гидролитического стекла типа 1
- стандартный размер 12 x 32 мм
- совместимы с 11 мм обжимными крышками
- бюджетная альтернатива флаконам с высокой степенью извлечения

Флаконы микро-конусные

Описание	Единица	Под навинчивающиеся крышки	Обжимная крышка	Защелкивающаяся крышка
Прозрачные	100 шт/уп	5184-3550	5184-3551	5184-3552
Из темного стекла	100 шт/уп	5184-3554	5184-3555	5184-3556

Стандартные флаконы с навинчивающимися крышками, крышки и вкладыши

Оригинальные флаконы с обуженным горлышком под навинчивающиеся крышки с параметрами резьбы 8-425 поставляются с черными крышками и разными септами для различного применения.

- 2 мл, 12 x 32 мм, диаметр 8 мм, резьба 8-425
- оригинальное горлышко стандартного размера



Флаконы с навинчивающимися крышками, крышки и вкладыши

2 мл стеклянные флаконы с резьбой со стандартным горлышком (8 мм)

Описание	Единица	Кат. №
Прозрачные	100 шт/уп	5183-4428
Из темного стекла	100 шт/уп	5183-4429
Прозрачные, крышка с прокладкой из ПТФЭ		5183-4518
Деактивированные флаконы		
Прозрачные	100 шт/уп	5183-4432
Из темного стекла	100 шт/уп	5183-4433

Навинчивающиеся крышки и септы для флаконов со стандартным горлышком (8 мм)

Цвет крышки	Тип септ	Единица	Кат. №
Черные	Красный ПТФЭ/белый силикон	100 шт/уп	5183-4442
Черные	Без септы	100 шт/уп	5183-4438
Только септы	Красный ПТФЭ/белый силикон/красный ПТФЭ, 8 мм		5183-4436
Только септы	Красный ПТФЭ/белый силикон, 8 мм	100 шт/уп	5183-4437
Только септы	Бутилкаучук с покрытием ПТФЭ		9301-1130



Флаконы с резьбой 8-425

Микровкладыши для флаконов со стандартным горлышком (8 мм)

Описание	Единица	Кат. №
Конические вкладыши с полимерным основанием		
150 мкл стеклянные вкладыши с полимерным основанием	100 шт/уп	5183-2088
Конические стеклянные вкладыши		
150 мкл стеклянные внутренние вкладыши с вытянутым кончиком	100 шт/уп	5183-2089
Вкладыши с плоским дном		
250 мкл стеклянные вкладыши с плоским дном	100 шт/уп	5183-2090



4 мл флаконы с резьбой

4 мл (13 мм) флаконы с резьбой и навинчивающиеся крышки

- 4 мл, 15 x 45 мм
- Высокоточная резьба (13 x 425) для надежной долговечной герметизации
- Можно использовать как флаконы для промывок, отходов или хранения

4 мл (13 мм) стеклянные флаконы с резьбой

Описание	Единица	Кат. №
Прозрачные	100 шт/уп	5183-4448
Прозрачные, с местом для надписей		5067-0246
Из темного стекла	100 шт/уп	5183-4450
Из темного стекла, с местом для надписей		5067-0247



Крышки и септы для 4 мл (13 мм) флаконов

Крышки и септы для 4 мл (13 мм) флаконов

Описание	Единица	Кат. №
Черные крышки 13 x 425, с септой ПТФЭ/силикон	100 шт/уп	5183-4464
Черные 13 x 425 навинчивающиеся крышки с открытым верхом	100 шт/уп	5183-4461
Диффузионные вставки, используемые с черными навинчивающимися крышками с открытым верхом	12 шт/уп	07673-40180
Септы ПТФЭ/натуральный каучук	144 шт/уп	9301-1031
Красные ПТФЭ/белые силиконовые септы	100 шт/уп	5183-4460
Белые септы из первичного ПТФЭ	1000 шт/уп	5183-4459

4 мл (13 мм) готовые к употреблению комплекты с навинчивающимися крышками

Описание	Единица	Кат. №
Прозрачные флаконы с крышками (без септ)	144 шт/уп	9301-0723
4 мл промывочные флаконы с нанесенными делениями и с крышками	25 шт/уп	5182-0551

Универсальные флаконы и крышки для проб и хранения

Крышки и флаконы Agilent идеальны для проб и хранения. Крышки имеют покрытие ПТФЭ/силикон для безупречной герметизации и химической стойкости. Во всех крышках септа закреплена, чтобы уплотнение не выпадало при транспортировке и отборе проб. Крышки изготовлены из высококачественных материалов для исключения загрязнения образцов.



Набор флаконов для проб

Универсальные флаконы для проб и хранения в комплекте

Размер флакона	Размер крышки	Тип флакона	Единица	Закрытый верх	Открытый верх
4 мл, 15 x 45 мм	13-425	Прозрачная		5183-4311	5183-4331
		Из темного стекла		5183-4321	
12 мл, 19 x 65 мм	15-425	Прозрачная		5183-4312	5183-4332
		Из темного стекла		5183-4322	
22 мл, 23 x 85 мм	20-400	Прозрачная		5183-4313	5183-4333
		Из темного стекла		5183-4323	
40 мл, 28 x 95 мм	24-414	Прозрачная		5183-4314	5183-4334
		Из темного стекла		5183-4324	



Флаконы для хранения проб в комплекте, 5183-4324

Многослойные крышки

Размер крышки	Цвет крышки	Тип крышки	Тип септ	Единица	Закрытый верх	Открытый верх
13-425	Белые	Полипропилен	Уплотнение ПТФЭ/силикон		5183-4301	5183-4305
15-425	Белые	Полипропилен	Уплотнение ПТФЭ/силикон		5183-4302	5183-4306
20-400	Белые	Полипропилен	Уплотнение ПТФЭ/силикон		5183-4303	5183-4307
24-414	Белые	Полипропилен	Уплотнение ПТФЭ/силикон		5183-4304	5183-4308

Приспособления для обжима и вскрытия флаконов

Электронные устройства для обжима и вскрытия флаконов

Обжимающие электронные устройства Agilent разработаны для замены неудобных громоздких ручных обжимных инструментов, они обеспечивают плотность и стабильность обжима. Регулируемые тонкие стальные захваты разработаны для применения в условиях тесного расположения флаконов, обеспечивая обжим непосредственно на заполненных пробоотборником поддонах. Ручные электронные устройства Agilent для вскрытия флаконов той же конструкции, что и для обжима, позволяют моментально снять крышку. Они разработаны для лабораторий, в которых флаконы отправляются на переработку или используются неоднократно.



11 мм электронное устройство для обжима, 5190-3188



20 мм электронное устройство для обжима, 5190-3189



11 мм электронное устройство для вскрытия, 5190-3190



20 мм электронное устройство для вскрытия, 5190-3191

- Больше флаконов может быть обжато за время одной зарядки батареи, так как время работы новой литиевой батареи в 3 раза больше.
- Повышенная скорость обжима благодаря тому, что новая модель мощнее на 50% (батарея на 6,4 В).
- Меньше устают руки, поскольку меньший вес требует меньше усилий.
- Усовершенствованный индикатор питания ясно показывает, когда батарею нужно перезарядить.
- Легко работать как правой, так и левой рукой — дисплей находится сверху для удобства обзора.
- Более эффективная зарядка без перегрева.
- Повышение производительности благодаря значительному увеличению срока службы электродвигателя.

Электронные устройства для обжима и вскрытия флаконов.

Описание	Кат. №
11 мм электронное устройство для обжима на литиевой батарее	5190-3188
20 мм электронное устройство для обжима на литиевой батарее	5190-3189
11 мм электронное устройство для вскрытия на литиевой батарее	5190-3190
20 мм электронное устройство для вскрытия на литиевой батарее	5190-3191
Запасная литиевая батарейка для обжима и вскрытия	5190-3192
Мощное электронное устройство для обжима с источником питания	5190-4061
11 мм комплект обжимных захватов HP Electronic Crimper (электронного обжимного устройства)	5190-4062
11 мм комплект захватов для вскрытия для HP Electronic Crimp	5190-4063
20 мм комплект обжимных захватов	5190-4064
20 мм комплект захватов для вскрытия	5190-4065
Опора электронного устройства для обжима	5190-4066
20 мм обжимное электронное устройство HP и набор захватов	5190-4067

Ручные устройства для обжима и вскрытия флаконов

Легкая и удобная конструкция эргономичных ручных устройств обжима и вскрытия Agilent устраняет боль и дискомфорт перенапряженного запястья. Новая конструкция весит на 25–30% меньше предыдущих, вы забудете об усталых, травмированных руках, и работа значительно облегчится. Это приспособление прошло много проверок на флаконах Agilent для оптимизации работы, имеет цветную кодировку для удобства. Оно необходимо в каждой лаборатории. Новые устройства для обжима долговечны: 11 мм устройство для обжима позволяет закрыть не менее 100 000 крышек, а 20 мм — не менее 60 000 до момента начала снижения качества обжима.

- Удобная, легкая, эргономичная рукоятка идеально ложится в руку и исключает ее защемление.
- Расположенная сверху регулировочная кнопка указывает направление зажима/ослабления.
- Регулировочная кнопка также служит индикатором полностью завершенного обжима (вскрытия).
- Устройства для обжима имеют синие кнопки и этикетки, а для вскрытия — оранжевую кодировку.
- Узкие захваты обеспечивают достаточный вертикальный зазор над флаконами.
- Движением нижней рукоятки обеспечивается надежный контроль и стабильность обжимного захвата.
- Надежная конструкция из прочного волоконного полимера, укрепленного стальными элементами рукояток.



Эргономичное устройство ручного обжима, 5040-4667

Ручные устройства для обжима и вскрытия флаконов

Описание	Кат. №
Эргономичное устройство ручного обжима для 11 мм крышек	5040-4667
Эргономичное устройство ручного вскрытия для 11 мм крышек	5040-4668
Эргономичное устройство ручного обжима для 20 мм крышек	5040-4669
Эргономичное устройство ручного вскрытия для 20 мм крышек	5040-4671

Подробнее:

www.agilent.com/chem/vials

Россия

+7 495 797 3900

E-mail

agilentRU@agilent.com

This information is subject to change without notice.

© Agilent Technologies, Inc. 2012

Printed in USA 28th May, 2013

5990-9022RU



Agilent Technologies